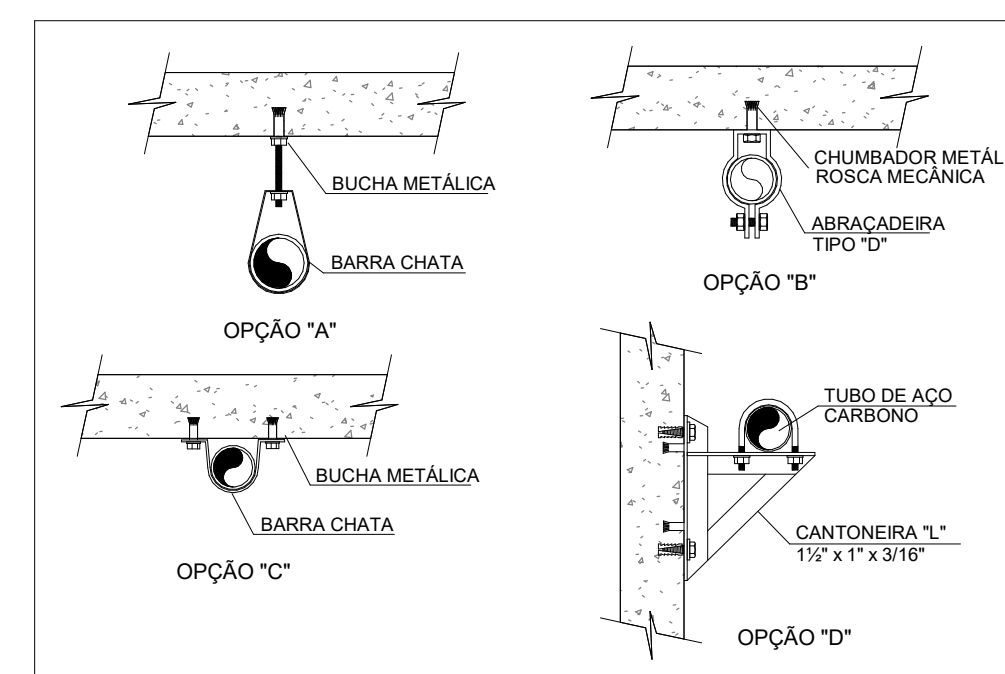
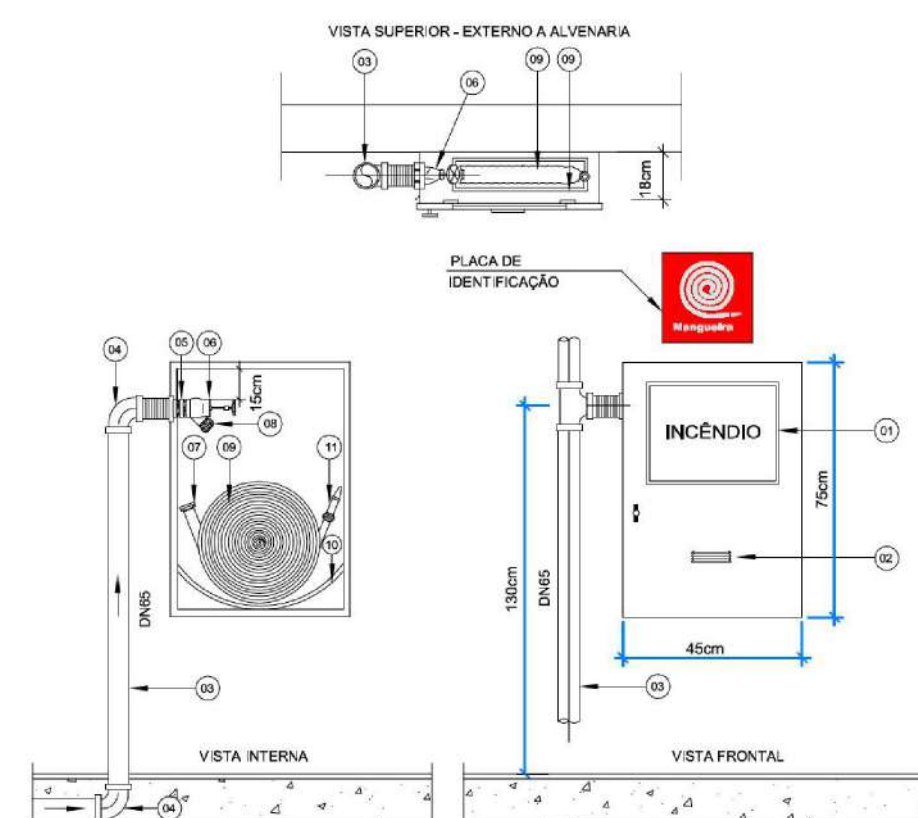
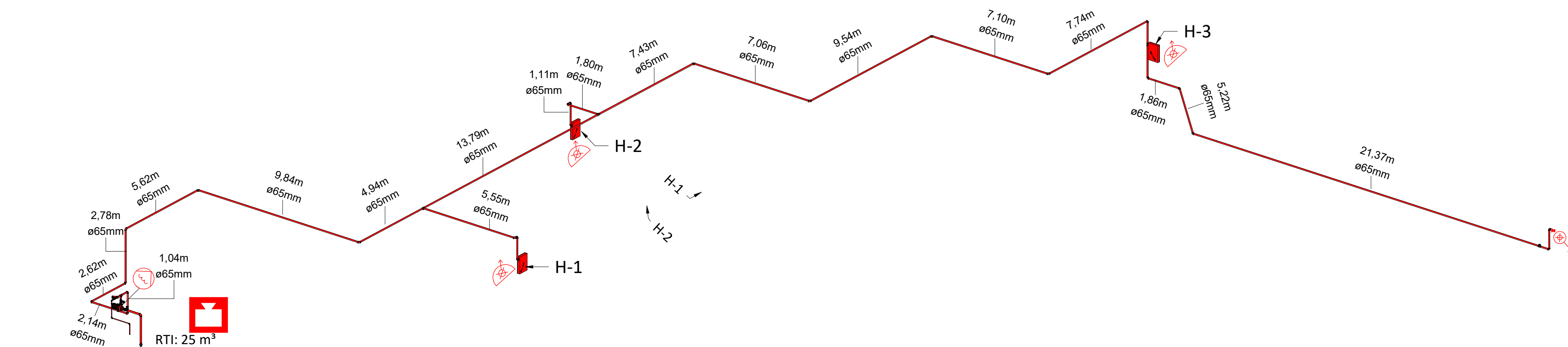
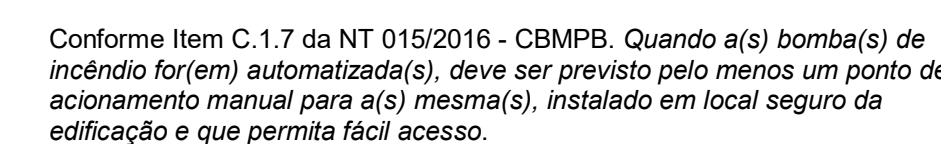


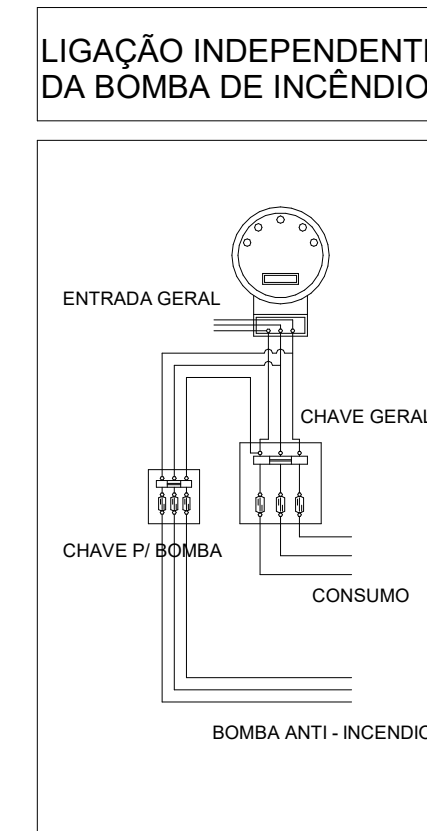
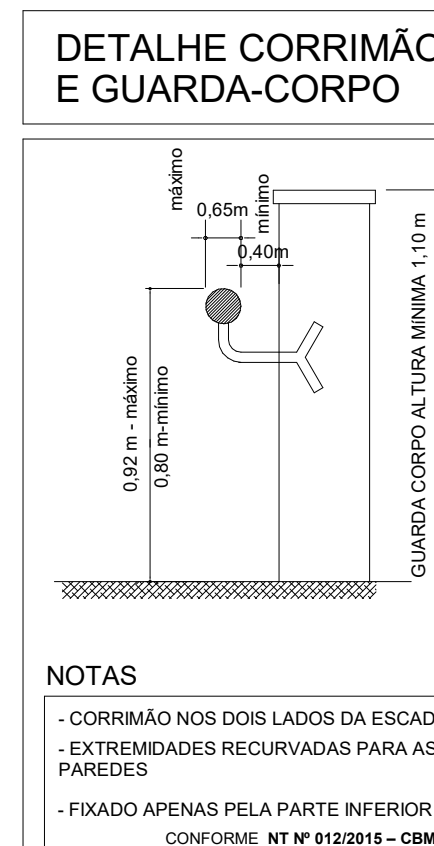
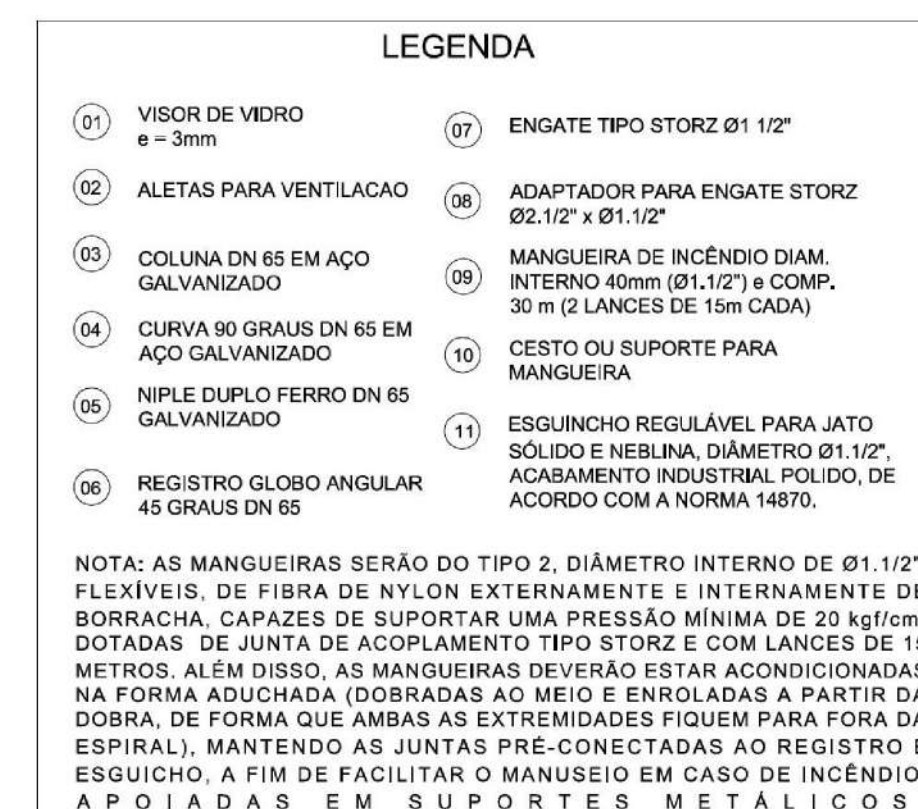
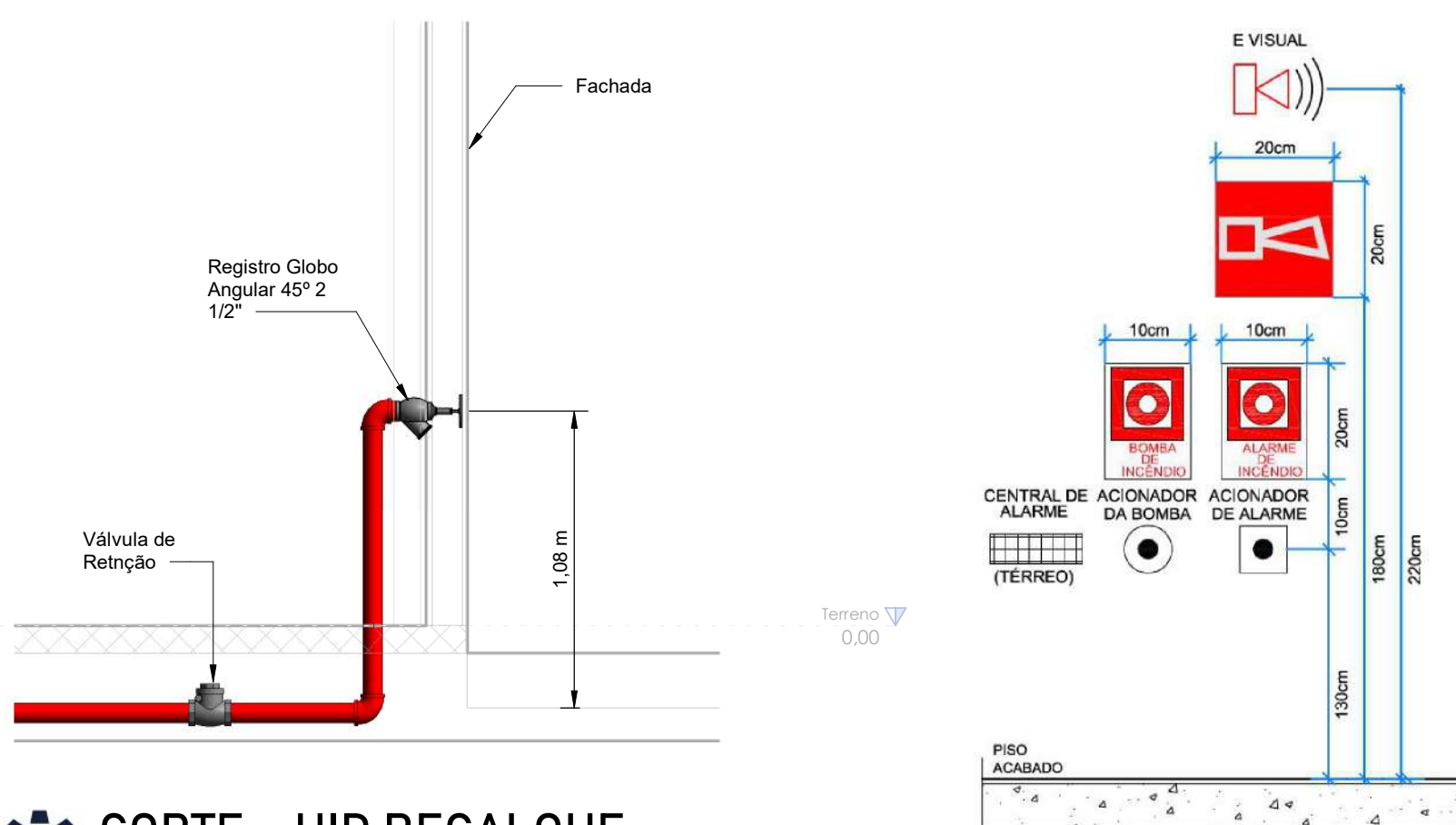
SIMBOLOGIA	DESCRIÇÃO DOS EQUIPAMENTOS
	PLACA DE SINALIZAÇÃO DE ORIENTAÇÃO E SALVAMENTO. CÓDIGO S12 (NORMA TÉCNICA N0 006/2013 - CBMPB) - 300mm x 150mm. COR VERDE COM ILUMINAÇÃO EM LED OU SIMILAR.
	PLACA DE SINALIZAÇÃO DE EQUIPAMENTOS DE COMBATE A INCÊNDIO E ALARME. CÓDIGO E17 (NORMA TÉCNICA N0 006/2013 - CBMPB) - 1m². COR VERMELHA E AMARELA
	PLACA DE SINALIZAÇÃO DE EQUIPAMENTOS DE COMBATE A INCÊNDIO E ALARME. CÓDIGO E5 (NORMA TÉCNICA N0 006/2013 - CBMPB) - 200mm x 200mm. COR VERMELHA COM PICTOGRAMA FOTOLUMINESCENTE.
	PLACA DE SINALIZAÇÃO DE ORIENTAÇÃO E SALVAMENTO. CÓDIGO S1 (NORMA TÉCNICA N0 006/2013 - CBMPB) - 300mm x 150mm. COR VERDE COM ILUMINAÇÃO EM LED OU SIMILAR.
	PLACA DE SINALIZAÇÃO DE ORIENTAÇÃO E SALVAMENTO. CÓDIGO S2 (NORMA TÉCNICA N0 006/2013 - CBMPB) - 300mm x 150mm. COR VERDE COM ILUMINAÇÃO EM LED OU SIMILAR.
	PLACA DE SINALIZAÇÃO DE EQUIPAMENTOS DE COMBATE A INCÊNDIO E ALARME. CÓDIGO E1 (NORMA TÉCNICA N0 006/2013 - CBMPB) - 200mm x 200mm. COR VERMELHA COM PICTOGRAMA FOTOLUMINESCENTE.
	PLACA DE SINALIZAÇÃO DE EQUIPAMENTOS DE COMBATE A INCÊNDIO E ALARME. CÓDIGO E2 (NORMA TÉCNICA N0 006/2013 - CBMPB) - 200mm x 200mm. COR VERMELHA COM PICTOGRAMA FOTOLUMINESCENTE.
	PLACA DE SINALIZAÇÃO DE EQUIPAMENTOS DE COMBATE A INCÊNDIO E ALARME. CÓDIGO E3 (NORMA TÉCNICA N0 006/2013 - CBMPB) - 200mm x 200mm. COR VERMELHA COM PICTOGRAMA FOTOLUMINESCENTE.
	PLACA DE SINALIZAÇÃO DE ORIENTAÇÃO E SALVAMENTO. CÓDIGO S9 (NORMA TÉCNICA N0 006/2013 - CBMPB) - 300mm x 150mm. COR VERDE COM ILUMINAÇÃO EM LED OU SIMILAR.
	PLACA DE SINALIZAÇÃO DE ORIENTAÇÃO E SALVAMENTO. CÓDIGO S17 (NORMA TÉCNICA N0 006/2013 - CBMPB) - 300mm x 150mm. COR VERDE COM ILUMINAÇÃO EM LED OU SIMILAR.



A alimentação elétrica das bombas de incêndio deve ser independente do consumo geral, de forma a permitir o desligamento geral da energia elétrica, sem prejuízo do funcionamento do motor da bomba de incêndio. A automatização da bomba principal ou de reforço deve ser executada de maneira que, após a partida do motor, seu desligamento seja somente manual no seu próprio painel de comando, localizado na casa de bombas.



<div> <div>CONTROLE DE MATERIAIS DE ACABAMENTO</div> <div>OBEDECERÁ A NORMA TÉCNICA Nº 009/2014 – CBMPB</div> </div>		
TETO OU FORRO	ACABAMENTO REVESTIMENTO	Classe I ou II-A
PAREDE OU DIVISÓRIA	ACABAMENTO REVESTIMENTO	Classe I ou II-A
PISO	ACABAMENTO REVESTIMENTO	Classe I, II-A, III-A ou IV-A



REVISÃO	DESCRIÇÃO DA REVISÃO	DATA
TABELA DE REVISÃO		
 		
Eng.º Augusto César <small>CREA-PA n.º 0466602-3</small>		ASSEMBLEIA LEGISLATIVA <small>CPLA n.º 07.283.712.000-12</small>
Endereço: Av. Rio Grande do Sul, N.º 920, Bairro dos Estados - João Pessoa/PB - CEP. 58.030-020		
Título do Projeto: Projeto de Prevenção e Combate a Incêndios - Creche Assembléia Legislativa		
Conteúdo: Especificações Técnicas		Folha: <div>02</div> <div>02</div>
Data de Emissão: 14/02/26	Escala: Indicada	Projetoista: Eng.º Augusto César
		Revisão 00